



# Investor Presentation

---

2022年7月

Nasdaq: HTCR

# 将来の見通しに関する記述

このプレゼンテーション資料に記載されている情報の一部には、適用される証券取引法上の「将来予想に関する情報」（「将来予想に関する情報」と総称されます）が含まれています。過去の事実に関する記述を除き、ここに記載された情報は将来予想に関する記述に該当し、以下のものを含みますが、これらに限られるものではありません。

- 1) 当社の業績予想
- 2) 本募集に係る割当ての完了及び調達資金の用途
- 3) 当社の事業、プロジェクトおよび合併事業の予想される展開
- 4) 将来のM&Aおよびグローバルな成長を含む当社のビジョンおよび成長戦略の実行
- 5) 当社のプロジェクトに対する第三者からの資金調達の源泉及び利用可能性
- 6) 現在進行中、開発中、または検討中の当社プロジェクトの完了
- 7) 当社の現在の顧客、供給業者およびその他の重要な契約の更新
- 8) 将来の流動性、運転資金および資金需要。将来予想に関する記述は、潜在的な投資家に将来に関する経営陣の考えや意見を理解する機会を提供し、そのような考えや意見を投資評価の一要素として利用できるようにすることを目的としています

これらの記述は、将来の業績を保証するものではなく、過度の信頼を置くべきものではありません。このような将来予想に関する記述は、既知および未知のリスクおよび不確実性を必然的に含んでおり、将来における実際の業績や財務状況は、このような将来予想に関する記述によって明示または暗示される将来の業績や結果とは大きく異なる可能性があります。

このプレゼンテーション資料に記載されている「将来予想に関する記述」は、当社の経営陣が合理的であると判断した前提に基づいていますが、実際の結果や将来の事象がかかる記述と大きく異なる可能性があるため、かかる記述の正確性を保証するものではありません。当社は、状況または経営陣の見積もりや見解が変化した場合、適用される証券取引法で要求される場合を除き、将来予想に関する記述を更新する義務を負いません。読者の皆様は、将来予想に関する記述を過度に信頼しないようご注意ください。

# ハートコアについて

ハートコアは顧客体験の最適化（CX）と企業のデジタルトランスフォーメーションの推進（DX）の2軸で、様々なソリューションの開発・販売・保守の提供を通じて企業活動の推進をサポートしています。



日本の顧客数  
819

海外の顧客数  
23



高い契約継続率（CMS事業）  
2020年95%、2019年92%



20%+ の売上高伸長

# 会社概要 | ハートコア株式会社

設立

2009年6月

資本金

194,064,000円

従業員数

47名\*

代表取締役社長

神野 純孝 (山本 純孝)



本社  
東京都品川区

沖縄支社  
沖縄県那覇市

USオフィス  
カルフォルニア州シリコンバレー

 HeartCore CMS

2009年6月  
CMS  
(Content Management System)

 HeartCore CXM

2015年4月  
CXM  
(Customer Experience Management)

 HeartCore Robo

2018年1月  
RPA  
(Robotic Automaton Process)

 myInvenio

2019年4月  
プロセスマイニング

 CONTROLIO

2019年12月  
タスクマイニング

 apromore

2021年6月  
プロセスマイニング

# 主力事業

## CMS (Content Management System)

### HeartCore CMS (国内シェアNo.1\*CMSパッケージ)

「HeartCore」は、国内650社以上の導入実績を誇る、オールインワンパッケージ型CMSです。従来のWebサイト配信のみでなく、アプリ・SNS・サイネージ・IoT等これから多様化していく顧客とのさまざまなタッチポイントへの配信も可能にし、Webサイト向けのコンテンツ管理だけでなく、企業の持つ全てのコンテンツ管理プラットフォームとしてご活用いただけます。外部システムとの連携実績も豊富で、企業サイトのみならず、会員サイト、ECサイト、イントラサイトなど業種・業態を問わず多種多様なサイトでご利用いただいております。



## DX (デジタルトランスフォーメーション)

### プロセスマイニング・タスクマニング ・RPA等のソリューション

データを活用して業務プロセスを可視化し、業務改革の推進やDX人材不足に対する改善をサポートしています。リモートワークの普及に伴い、業務フローの効率化や生産性の向上を推進するための動きが加速する中、これらのツールを通じてデータを使って各人の活動や業務フローを可視化し、各社の課題解決・改善の推進をサポートしています。



# 新規事業 : Go IPO コンサルティングサービス

## NASDAQ上場を目指す日本企業を支援

ハートコアの経験と実績を活かして、2022年第1四半期末にスタートしたNASDAQ上場に向けたコンサルティングサービスです。

日本とアメリカの市場の違いを知り尽くし、実際に上場したハートコアだからこそ提供できるサービスです。

### 【日本で上場の場合】

- 監査法人 2年分の監査証明（進行基準）
- 主幹事の審査
- 東京証券取引所の審査

### 【米国で上場の場合.】

- 監査法人 2年分の監査証明（過去2年分を3ヶ月で監査）
- 主幹事、主幹事の引き受け弁護士、監査法人、会社の弁護士の審査
- SECの確認

# CMS (Content Management System)

HeartCore CMSは、専門の知識不要でWebサイトの管理・運用に必要なすべての機能を提供します

主な特徴：

- ✓ 使いやすい管理・編集画面
- ✓ 強固なセキュリティ
- ✓ 開発が容易
- ✓ 柔軟な拡張性
- ✓ 万全なSEO対策

CMS市場規模

**\$5,894.8M**

2019年

**18.4%**

市場予測 (2020-2030)



# 今後のCMS展開

HeartCore CMSでWebサイトの運用を効率化

## ✓ 誰でも使える編集機能

- Wordにテキストを入力するように、簡単にWebページを作成・更新が可能
- 入力したい情報をコピー&ペーストするだけで、簡単にデータを取り込み

## ✓ 公開前情報の厳重な管理

- 高度なセキュリティ設置で公開前情報を関係者のみで確認可能
- 数万を超えるページとPDFファイルの同時公開が可能な世界で唯一のCMS

## ✓ きめ細かいアクセス権限とワークフロー

- 詳細なアクセス権限と柔軟なワークフローを設定可能
- 制作や運用に関わる時間を短縮し、情報の正確性を担保

## ✓ 充実したプレビュー機能

- 多様な画面サイズやデバイスに対応したプレビュー
- 過去に登録したコンテンツを、同じページで未来の日付でプレビューも可能



多言語サイト  
対応



アクセシビリティ  
チェック機能を  
標準搭載



マルチデバイス  
対応

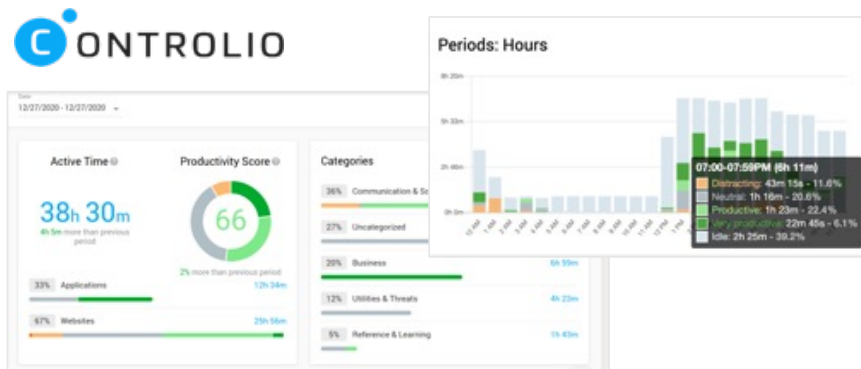


複数サイト管理



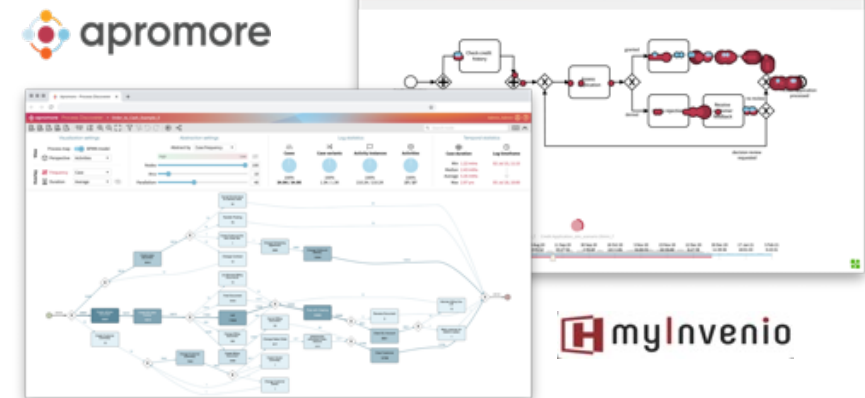
DIGITAL TRANSFORMATION

# プロセスマイニング & タスクマイニング



## タスクマイニング

- 各スタッフのPC操作モニタリングとトラッキング
- ムダな業務の洗い出し
- 業務を滞らせている箇所、「ボトルネック」の発見
- 業務の自動化を行うべき業務プロセスの特定



## プロセスマイニング

- 業務プロセスの課題と分析を自動化
- オペレーションのボトルネックを発見
- 業務プロセスのモニタリングと最適化

DIGITAL TRANSFORMATION

# RPA (Robotic Automation Process)



## RPAであらゆるビジネスの自動化が可能:

- 業務用パッケージソフト
- 自社開発ソフトウェア
- Webアプリケーション
- モバイルアプリケーション



## RPAはさまざまな環境で動作:

- マルチプラットフォーム
- リモートデスクトップ、仮想環境
- 全てのOS (Mac含む)
- 全てのブラウザ

## ✔️ すぐに使える

- 稼働条件はJavaだけ
- 業界最高のコストパフォーマンス
- 実行環境へのモジュールインストール不要

## ✔️ 安定稼働

- 複数スクリプトのスケジュール設定
- 高度なエラー処理
- Javaへの変換が可能
- Javaプラグインの実装

## ✔️ 大規模なロボットの運用が可能

- ロボット管理ポータル
- オーケストレーション機能
- シナリオの一元管理
- 全ロボットの実行状況監視

DIGITAL TRANSFORMATION

# RPA (Robotic Automation Process)



## 高速イメージマッチング

- 独自の画像解析エンジンにより、画面上の操作対象物を高速に識別
- アプリケーションプラットフォームに依存しない高い汎用性
- 色認識とマッチング



## ブラウザ自動化

- HTML解析 (ブラウザ自動化)
- ページ内の自動データ取得



## OCR (非デジタル文字の検知)

- 原稿をスキャンして読み込み、デジタルデータに変換
- 業務アプリケーションへの入力
- 多様なOCRエンジン
- フォント登録



## バックエンド操作

- Excelファイルの高速な読み書き
- 実行端末へのExcelインストール不要



## OSコマンド実行

- WindowsやUnixのOSコマンド活用
- 確実なファイル操作が可能 (例: フォルダ内のファイル一覧の取得、ファイルやフォルダの新規作成、コピー、移動等)

# ビジネスモデル

## CMS

### (Content Management System)

#### お客様像

- 年間売上高100億円以上
- Webを活用してお客様とエンゲージメントを獲得

#### マーケット戦略

- 展示会やセミナーでのリード獲得
- パートナー経由
- 既存顧客からのアップセル

#### 価格体系

- オンプレミス 290万円~/サーバ
- 年間保守費用
- クラウドの場合 10万円~/月



## DX

### (Digital Transformation)

#### お客様像

- 年間1000億円以上
- 業務プロセスや各個人のタスクの改善・効率化をしたい企業

#### マーケット戦略

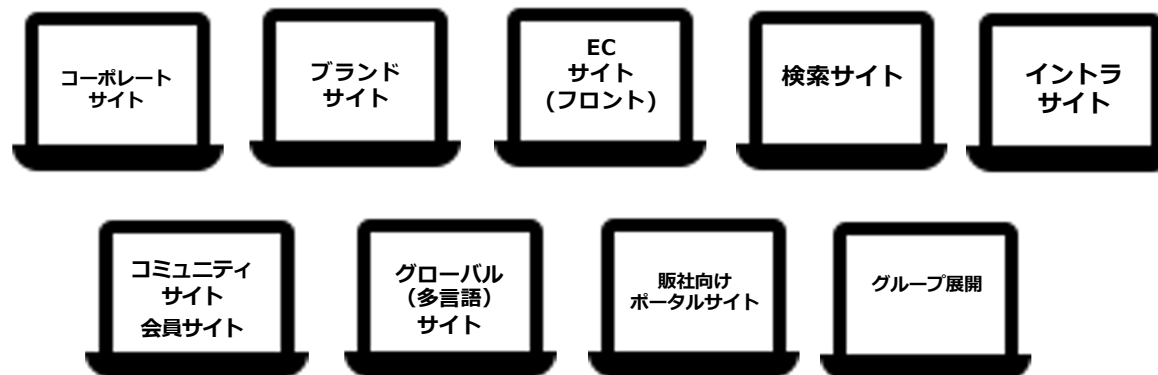
- 展示会やセミナーでのリード獲得
- パートナー経由

#### 価格体系

- プロセスマイニング: 500万円/年間ライセンス
- タスクマイニング: 25万円/年間ライセンス (Saas)
- RPA: 50万円/年間ライセンス (Saas)



# 豊富な導入実績！国内実績650社以上



CASE STUDY

# 西武鉄道 株式会社様



## HeartCore CMS導入の背景

これまでのCMSは、セキュリティを考慮して静的CMSを選択していましたが、実際の運用面では、メンテナンス後の再設定に数時間かかり、鉄道会社にとって重要な運行情報やニュースリリースのリアルタイムな更新が困難な状態でした。

“社内のWeb担当者は約100名。静的CMSからのリプレイスで、鉄道会社として必要な情報をリアルタイムで表示できるようになりました。”

- ご担当者様の声



## 成果

- HeartCore CMSの導入に伴いインフラの仕組みを工夫することで、セキュリティ強化とリアルタイムアップデートの両立を実現しました。
- セキュリティパッチやマイナーバージョンアップなどの連絡も、日本のサポートセンターから都度お知らせがあるので、運用者の安心感につながっています。
- HeartCore CMSでの運用を開始してから、セキュリティ面での問題が発生していません。



# CASE STUDY 株式会社 東急百貨店様



## HeartCore CMS導入の背景

従来、百貨店の主な広告媒体は新聞折込チラシでしたが、Webサイトでプロモーションを行う場合、確かな情報を常に充実させる必要があります。そのため、メンテナンスが容易なツールを求めてました。

また、公開日時に合わせてFTPでファイルをアップロードしなければならない、ページにリンク切れがある、公開期間が終了したコンテンツを削除し忘れるなど、さまざまな問題がありました。



## 成果

- 東急百貨店様では、HeartCoreの標準機能であるコンテンツデータベースを導入し、日常業務の範囲に特化した管理・入力画面を作成しました。
- これにより、効率的な運用とお客様への情報提供の充実を実現しました。これまで煩雑だった業務を整理・標準化・簡略化することで、店舗の詳細な情報までタイムリーに提供できるようになりました。
- 東急百貨店の各店舗の情報は、自社のホームページだけでなく、グループ会社のホームページやスマートフォンアプリにも自動的に連携できるようになり、運用の利便性も上がりました。

# CASE STUDY A.L.I. Technology.



## Go IPOによるNASDAQ上場への背景

A.L.I.は、空飛ぶバイクを商品化し、販売している唯一の企業です。レジャーや官公庁向けの需要があり、現時点では当分野において唯一の商品となっています。

当初、A.L.I.社は日本の株式市場への上場を目指していましたが、世界的な認知度を高め、全世界への展開をするために、NASDAQへの上場を決めました。



## 今後の展開

- 当社は、2022年末に向けてA.L.I.のNASDAQ上場コンサルティングをおこないます。
- 他のGo IPOのクライアントと同様に、監査法人や法律事務所の選定手続き、依頼書類の英訳、一般的なサポートサービス、S-1やF-1の申請準備のサポートなどを提供します。
- 本サービスにより、合計で40万ドルの初期費用獲得を見込んでいます。
- 上記に加え、当社は、A.L.I. Technologies Inc.の普通株式の1%（完全希薄化ベース）を取得するためのワラントも得ています。





競合他社例

# CMS (Content Management System)

## 主な競合他社\*

CMS	HeartCore	AdobeEM	Sitecore	Acquia
基本機能	✓	✓	✓	✓
操作性	✓		✓	✓
セキュリティ	✓	✓	✓	
検索機能	✓			
デジタルマーケティング 対応	✓	✓	✓	✓
開発のしやすさ	✓		✓	✓
価格	✓			✓

\*出典 AJS: <https://www.ajs.co.jp>

## 特許

日本国内での取得特許:

- プライバシー保護が厳しくなる状況でも、クッキーを使用せずにパーソナライズとユーザートラッキングを実現するソリューション

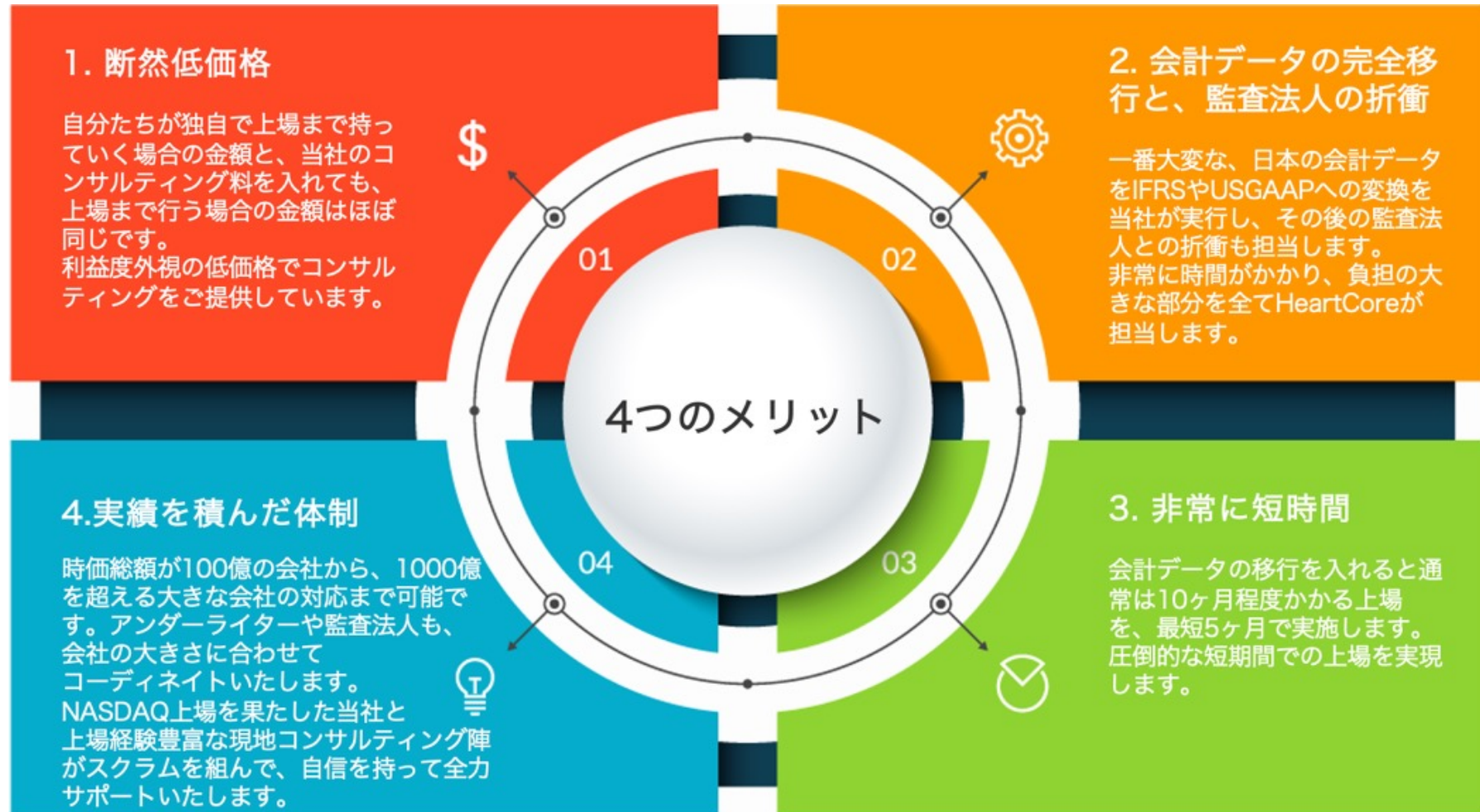
競合他社例  
**プロセスマイニング**

機能	myInvenio	Celonis	Signavio	Apromore	UiPath
オンプレミス	✓			✓	
プロセス分析	✓	✓	✓	✓	✓
パフォーマンス分析、バリエーション分析	✓	✓	✓	✓	✓
プロセスディスカバリー	✓	✓	✓	✓	✓
適合性チェック	✓	✓	✓	✓	
BPMN	✓	✓	✓	✓	✓
リアルタイム分析	✓	✓	✓	✓	
プロセスの可視化	✓	✓	✓	✓	✓
RPA連携	✓	✓	✓	✓	
アクティビティマップ	✓			✓	
ソーシャルネット	✓	✓	✓	✓	
予測分析	✓	✓	✓	✓	✓
プラットフォームのカスタマイズ	✓	✓	✓	✓	
シミュレーション	✓		✓	開発中	
プロセス分析用モジュール	✓			✓	
意思決定ルールマイニング	✓			開発中	
マルチレベルプロセスマイニング	✓			開発中	
ETL接続	✓	✓		✓	✓

競合他社例  
**タスクマイニング**

機能	Contlorio	Skysea	Lanscope	MeeCap
ダッシュボード	✓		✓	✓
レポート	✓	✓	✓	✓
アクティビティ	✓	✓	✓	✓
稼働状況	✓	✓	✓	✓
カテゴリー	✓	✓		
詳細	✓	✓		
CSVダウンロード	✓	✓	✓	✓
生産性スコア	✓			✓
オンラインサポート	✓	✓		

# Go IPOの優位性



# HeartCore CMSの優位性



お客様のWeb運用を  
効率化



最新のマーケティング  
テクノロジーでデジタ  
ルトランスフォーメー  
ションを実現



金融最大手にも採  
用される強固なセ  
キュリティ



高品質な検索エン  
ジンを搭載



高水準のカスタマ  
ーサポート



3<sup>rd</sup>パーティクッキ  
ー\*を使わないパー  
ソナライゼーション

成長戦略

# CMS (Content Management System)

## 製品ロードマップ

---

- HeartCore CMS最新バージョン公開
- 新たな標準機能:
  - PIM (プロダクトインフォメーション管理)
  - DAM (デジタルアセット管理)
  - MA
  - SEO解析機能
- HeartCore CMSの最新バージョンは、Webコンテンツだけでなく企業が持つ全てのコンテンツ管理プラットフォームとして、ヘッドレス配信を実現します。

## 営業&マーケティング戦略

---

- 見込み客獲得のためにマーケティングへ投資し、商談件数を例年の3倍に拡大
- 650社を超える既存顧客へ新バージョンへのアップセルを提案
- コンテンツ管理に関する全ての機能を網羅し、現在のシェア25%から40%へ拡大

成長戦略

# DX (Digital Transformation)

## プロセスマイニング & タスクマイニング

---

### 製品

- 新機能の開発継続
- BPMS連携
- 他DXソリューションとの連携

### アライアンス

- IBMとのアライアンス強化
- コンサルティングファームとのアライアンス拡大
- ERPパッケージベンダーとのアライアンス拡大
- DBソリューションベンダーとのアライアンス拡大

### マーケティング

- マーケティング活動の強化
- グローバル展開

### 組織

- 日米の営業体制強化

## IPOコンサルティング

---

日本企業向けNASDAQ限定  
IPOコンサルティングサービ  
ス「Go IPO」提供開始

## M&A

---

中堅規模のコンサルティング  
ファームやITソリューショ  
ンベンダー等の買収

# トピックス

95%

CMS ユーザの契約  
継続率 (2020年)

✓ 積極的な M&A

親和性の高い企業のM&Aによる収益向上

40%

市場シェア予測  
(25%から増加)

✓ 人材への投資

優秀な人材の確保と教育

20%

年間売上額増

819 23

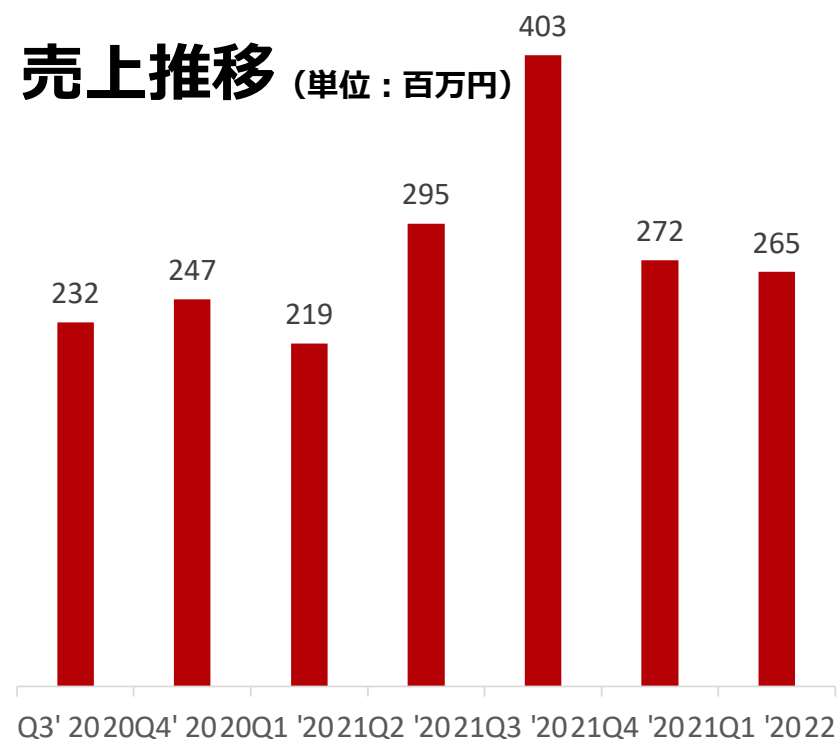
日本の顧客数

海外の顧客数



# 主な財務情報

現預金残高 (2022年6月8日時点)	\$ 14.2M (日本円18.8億円相当)
借入残高	3億円
時価総額 (2022年6月8日時点)	\$ 41.6M (日本円55.7億円相当)
株価 (2022年6月8日時点)	\$ 2.19/株 (日本円293円/株相当)
発行済株式総数	18,999,276株
新株予約権	1,834,500個
内部持株比率	59.0%
浮動株	300万株





**IR担当連絡先**

**Gateway Group, Inc.**

Matt Glover and John Yi

HTCR@gatewayir.com

(949) 574-3860

**WEBSITE**

[www.heartcore.co.jp](http://www.heartcore.co.jp)

---

# APPENDIX

# 第1四半期の主な財務情報

Business Segment	3/31/2022	3/31/2021	Amount	% of
<b>CX</b>	<b>214,958,547</b>	<b>180,644,118</b>	<b>34,314,429</b>	<b>19.0%</b>
CMS	205,192,825	170,512,893	34,679,932	20.3%
CXM	3,344,722	2,001,225	1,343,497	67.1%
VR360	6,421,000	8,130,000	-1,709,000	-21.0%
<b>DX</b>	<b>49,603,809</b>	<b>43,069,739</b>	<b>6,534,070</b>	<b>15.2%</b>
Other	1,442,934	0	1,442,934	-
Process Mining	26,951,386	27,181,710	-230,324	-0.8%
RPA	11,436,390	9,972,746	1,463,644	14.7%
Task Mining	9,773,099	5,915,283	3,857,816	65.2%
<b>Total</b>	<b>264,562,356</b>	<b>223,713,857</b>	<b>40,848,499</b>	<b>18.3%</b>

Business Segment	3/31/2022	3/31/2021	Amount	% of
<b>CX</b>	<b>1,849,265</b>	<b>1,704,029</b>	<b>145,236</b>	<b>8.5%</b>
CMS	1,765,251	1,608,460	156,791	9.7%
CXM	28,774	18,878	9,897	52.4%
VR360	55,239	76,691	-21,452	-28.0%
<b>DX</b>	<b>426,736</b>	<b>406,280</b>	<b>20,456</b>	<b>5.0%</b>
Other	12,413	0	12,413	#DIV/0!
Process Mining	231,860	256,407	-24,547	-9.6%
RPA	98,386	94,074	4,312	4.6%
Task Mining	84,077	55,799	28,278	50.7%
<b>Total</b>	<b>2,276,001</b>	<b>2,110,309</b>	<b>165,692</b>	<b>7.9%</b>

売上高は、前年同期の210万米ドルに比べ8%増加し、230万米ドルとなりました。新しく開始したIPOコンサルティングサービスによるものです。また、オンプレミス型ソフトウェアの売上が増加し、ソフトウェア開発収入の減少を補いました。



売上総利益は、前年同期の70万3千ドル（売上総利益率33%）から74%増加し、120万ドル（売上総利益率54%）となりました。



非GAAP指標であるEBITDAは、前年同期の131,000米ドルに対し、1,500,000米ドルに減少しました。



2022年3月31日現在の現金・預金及び現金同等物の期末残高は、前年同期の170万米ドルに対し、1390万米ドルとなりました。

